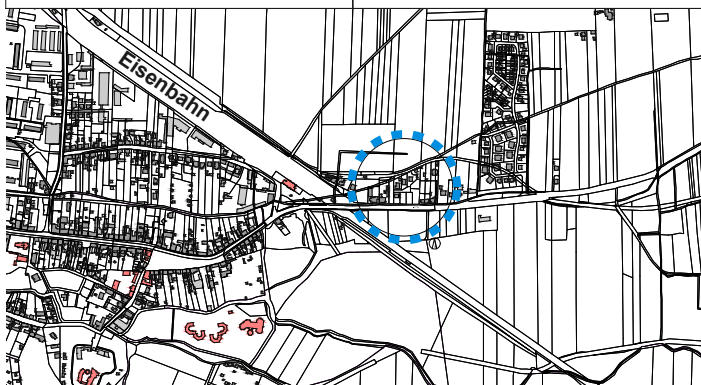
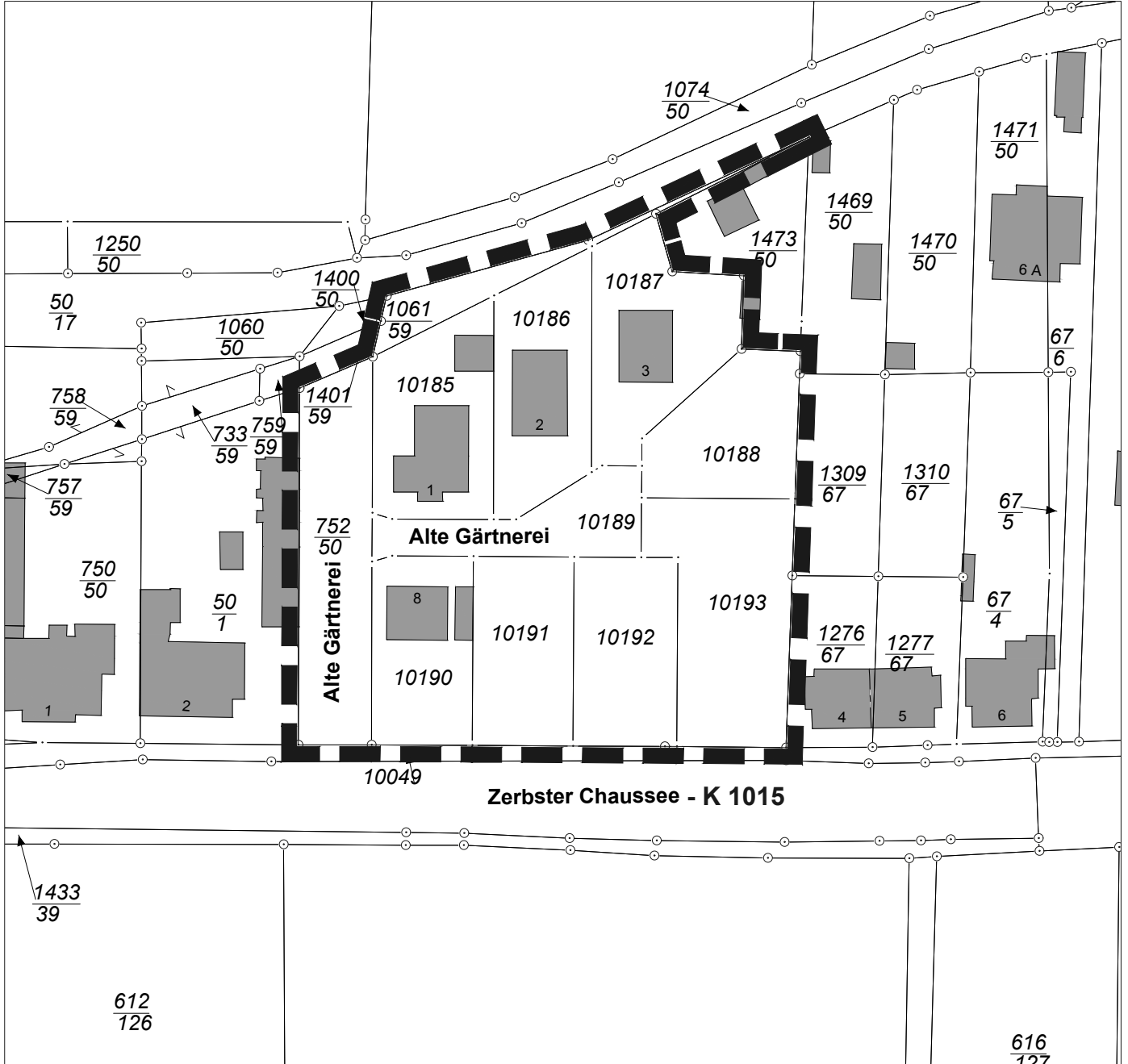
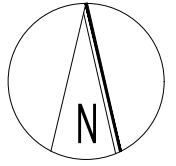


Zerbster Chaussee, 1. Änderung

Gebietsabgrenzung

Kartengrundlage: Amtliche Liegenschaftskarte
© GeoBasis-DE / LVermGeo LSA, 2018, Az.: B22-5011723-18
Es gelten die Nutzungsbedingungen des LVermGEO LSA.



Das Plangebiet befindet sich im Osten der bebauten Ortslage Gommern, wie dargestellt.