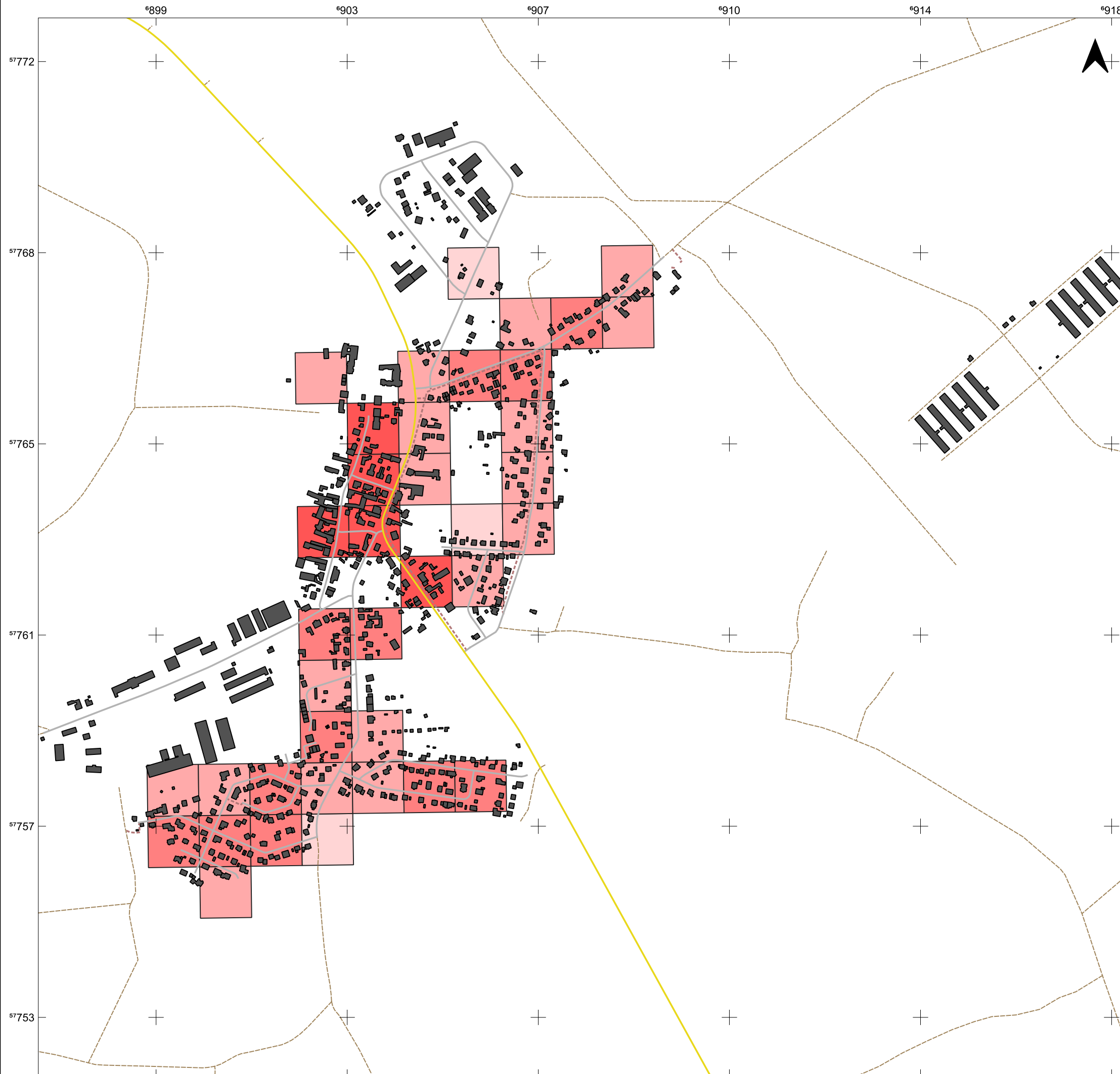


S:\Projekte\8000\8890\_CB\_KWP Gommern\02\_Daten\01\_project\8890\_Gommern\_FZ.ogz  
Wärmebedarf\_A3\_Planwerk\_Wahlitz\_neu



Legende

- Gebäude
- Gewässer

Straßen

- Landstraße
- Innerortsstrasse

theoretischer Wärmebedarf Wohngebäude

- 0 - 50 MW/h
- 50 - 100 MW/h
- 100 - 250 MW/h
- 250 - 500 MW/h
- 500 - 1000 MW/h
- 1000 - 2000 MW/h
- > 2000 MW/h

Quellenangaben der Geo- und Sachdaten:  
© GeoBasis-DE / LVermGeo ST (ALKIS; DLM)  
openstreetmap.de

ZENSUS 2011 - Wohnungen und Gebäude je Hektar/ Ergebnisse des Zensus am 9. Mai 2011 in Gitterzellen: © Statistische Bundesamt, Wiesbaden 2016

Auftraggeber  
**Stadt Gommern**  
Platz des Friedens 10 | 39245 Gommern



Auftragnehmer  
JENA-GEOS-Ingenieurbüro GmbH  
Saalbahnhofstraße 25c | 07743 Jena

BCC - Energie GmbH  
Karlstraße 24a | 04435 Schkeuditz

Kommunale Wärmeplanung Gommern

theorerischer Wärmebedarf der Wohngebäude (nach Zensus 2011)

Wahlitz



Ausgabe DIN A3 Projektion: EPSG:25832, UTM 32

Maßstab 1 : 7.455

Anlage x.x

Autor:  
GIS Bearbeiter:

Projekt-Nr.:  
Datum: 21.08.2024 Version 1