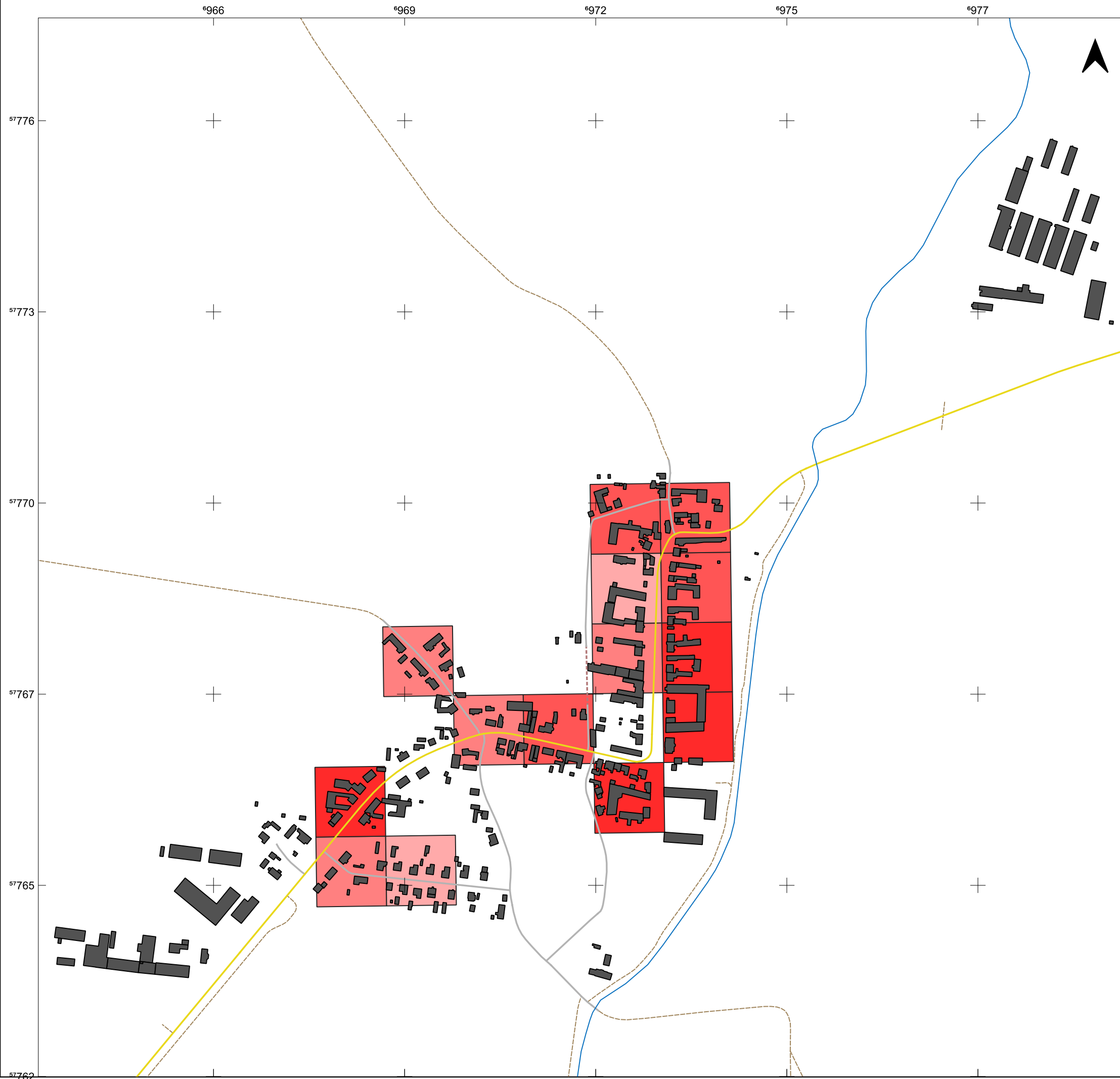


S:\Projekte\8000\8890_CB_KWP_Gommern\02_Daten\01_GIS\01_project\8890_Gommern_FZ.ogz
Wärmebedarf_A3_Planwerk_Vehliz_neu



Legende

- Gebäude
- Gewässer

Straßen

- Landstraße
- Innerortsstrasse

theoretischer Wärmebedarf Wohngebäude

- 0 - 50 MW/h
- 50 - 100 MW/h
- 100 - 250 MW/h
- 250 - 500 MW/h
- 500 - 1000 MW/h
- 1000 - 2000 MW/h
- > 2000 MW/h

Quellenangaben der Geo- und Sachdaten:
© GeoBasis-DE / LVermGeo ST (ALKIS; DLM)
openstreetmap.de

ZENSUS 2011 - Wohnungen und Gebäude je Hektar/ Ergebnisse des Zensus am 9. Mai 2011 in Gitterzellen: © Statistische Bundesamt, Wiesbaden 2016

Auftraggeber
Stadt Gommern
Platz des Friedens 10 | 39245 Gommern



Auftragnehmer
JENA-GEOS-Ingenieurbüro GmbH
Saalbahnhofstraße 25c | 07743 Jena

BCC - Energie GmbH
Karlstraße 24a | 04435 Schkeuditz

Kommunale Wärmeplanung Gommern

theoretischer Wärmebedarf der Wohngebäude (nach Zensus 2011)

Vehliz



Ausgabe DIN A3 Projektion: EPSG:25832, UTM 32

Maßstab 1 : 5.480

Anlage x.x

Autor:
GIS Bearbeiter:

Projekt-Nr.:
Datum: 21.08.2024 Version 1